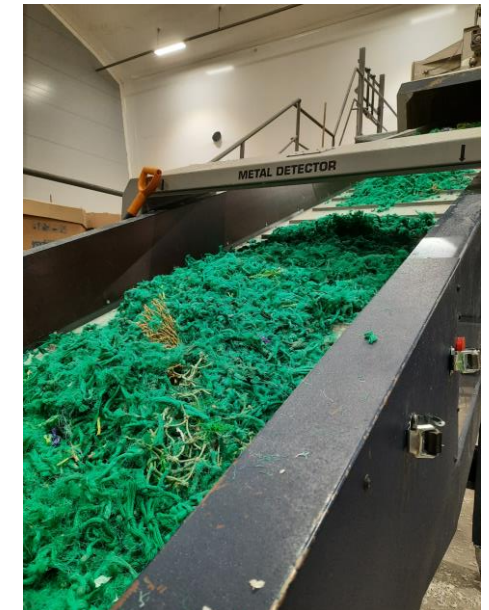


Tervetuloa!

Maatalousmuovijätteen keräyksen kehittäminen Satakunnassa ja Varsinais-Suomessa –
webinaari, KLO 10.00 – 12.00



OHJELMA

- 10.00 Tervetuloa! *Webinaarin puheenjohtaja Jari Lehmusvaara, Satafood Kehittämisyhdistys ry*
- 10.10 **Tavoitteena maatalousmuovien tilakohtaisten lajitteluratkaisujen kehittäminen Älymuovi-hankkeessa**
Katja Helenius, Satafood Kehittämisyhdistys ry
- 10.30 **Millä tolalla maatalousmuovijätteen keräys on Satakunnassa ja Varsinais-Suomessa? Maatalousmuovijäte-**
kyselyn tuloksia
Leena Erälinna, Turun Yliopiston Brahea-keskus
- 11.00 **Maatalousmuovijätteen matka: Mitä muovijätteelle tehdään ja mitä merkitystä syntypaikkalajittelulla on?**
Mika Tuomisaari, Clean Plastic Finland Oy
- 11.30 **Maatalousmuovijätteen keräyksen kehittäminen - hankkeen jatkotoimet ja pilottitilat**
Leena Erälinna, Turun Yliopiston Brahea-keskus
- 11.50 Keskustelua

Älykkäät ratkaisut maatalousmuovien kierrätykseen – Älymuovi

Webinaari 28.1.2021



Toteuttajat, toteutusaika ja rahoitus

Satafood Kehittämisyhdistys ry

- Jari Lehmusvaara
- Katja Helenius
- Jukka Saarinen
- Senni Valiola

Turun Yliopiston Brahea-keskus

- Leena Erälinna
- Johanna Yliskylä-Peuralahti

- Hankealueena Satakunta ja Varsinais-Suomi
- Hanketta toteutetaan aikavälillä 1.10.2020 – 31.12.2022
- Hankkeen rahoitus: Satakunnan ja Varsinais-Suomen ELY-keskusten Manner-Suomen maaseudun kehittämisrahasto
- Hankkeen yksityisen rahan maksajat ovat Clean Plastic Finland Oy, Keskittien Tukisäätiö, MTK-Varsinais-Suomi ry ja Niemi-säätiö.

Tavoitteet

1. **Maatalousmuovijätteen kierrätyksen lisääminen**
2. **Ratkaisujen luominen tilatasolla maatalousmuovien kierrätykseen**
 - Tila- ja toimialakohtaisten lajittelu-, varastointi- ja kierrätysratkaisujen kehittäminen ja helpottaminen
 - maatalousmuovien kierrätyksen ja kerätyn muovijätteen hyödyntämisen lisääminen
 - Tiedon lisääminen muovien kierrätyksestä
 - Maatilojen keskinäisen yhteistyön lisääminen muovin keräyksessä
3. **Yritysyhteistyö maatalousmuovien kierrätyksessä**
 - Kierrätysmuovia jalostavat yritykset → uusinta tietoa esim. muoviraaka-aineen laatuvaatimuksista
 - Logistiikkayritykset → keräyslogistiikan kehittäminen
 - Elintarvikeyritykset
 - MTK → MTK:n organisoima valtakunnallinen maatalosumuovien keräys- ja kierrätyspalvelu kiertoasuomesta.fi)
4. **Ruokaketjun kiertotaloustavoitteiden ja maaseutuimagon edistäminen**
 - Maatalousmuovien lajittelun, keräyksen ja kierrätyksen kehittäminen kahden maakunnan alueella
 - Viestintä tehdystä kiertotaloustyöstä laajalle yleisölle

Toimenpiteet

- Nykytilan kuvaus maatalousmuovin kierrätyksestä
 - Selvitetään kyselyllä tuotantosuunnittain, minkälaisia muovijätevirtoja hankealueen maatiloilta syntyy ja mitkä ovat keskeisimmät haasteet ja esteet maatalousmuovien kierrättämisessä.
 - Kysely toteutettu viime vuoden lopulla
 - Selvitetään, mitä muovijakeiden jatkojalostajat odottavat muovijätteen laadulta
 - Selvitetään kohdennetuilla haastatteluilla, millaisia ratkaisuj ja toimijoita tarvitaan, jotta maatalouden muovijäte saadaan maatiloilta paremmin kiertoon
 - Selvitysten yhteydessä etsitään pilottitiloja, jotka ovat kiinnostuneita hankkeeseen osallistumisesta ja tilakohtaisten ratkaisujen pilotoinnista

Toimenpiteet

- Ratkaisujen kehittäminen ja pilotointi yhteistyöryhmissä
 - Kootaan yhteistyöryhmiä, joiden kanssa ratkotaan esiin nousseita haasteita muovien kierrätyksessä.
 - Alkutuottajat, logistiikkayritykset, muovijätettä kierrättävät yritykset, muut asiantuntijat
 - Yritysyhteistyö muovia jalostavien yritysten kanssa
 - Tilojen välisen logistiikkayhteistyön kehittäminen
 - suuremmat muovijättemassat lyhyemmässä ajassa → varastoinnissa aiheutuvien haasteiden väheneminen tiloilla
 - Pilottitilat

Toimenpiteet

- ”Kädet muovissa” -työpajat ja tilaisuudet
 - Webinaarit
 - Seminaarit
 - Näytökset
 - työpajat
- Lajitteluohjeita ym. neuvontamateriaalia
 - Kirjallisia
 - Videoita
- Tiedottaminen/tiedon välittäminen

TURUN YLIOPISTO Brahea-keskus Satafood MAASEUTU.FI Elinkeino-, liikenne- ja ympäristökeskus Euroopan maaseudun kehittämisen maatalousrahasto: Eurooppa investoi maaseutualueisiin

MAATALOUSMUOVIJÄTTEEN KERÄYKSEN KEHITTÄMINEN
SATAKUNNASSA JA VARSINAIS-SUOMESSA

Webinaari torstaina 28.1.2021 KLO 10.00–12.00

OHJELMA

10.00 Tervetuloa!
Webinaarin puheenjohtaja Jari Lehmusvaara, Satafood Kehittämisyhdistys ry

10.10 Tavoitteena maatalousmuovien tilakohtaisten lajitteluratkaisujen kehittäminen
Älymuovi-hankkeessa
Katja Helenius, Satafood Kehittämisyhdistys ry

10.30 Millä tolalla maatalousmuovijätteen keräys on Satakunnassa ja Varsinais-Suomessa?
Maatalousmuovijäte-kyselyn tuloksia
Johanna Yliskylä-Peuralahti, Turun Yliopiston Brahea-keskus

11.00 Maatalousmuovijätteen matka
Mitä muovijätteelle tehdään ja mitä merkitystä syntypaikkalajittelulla on?
Mika Tuomisaari, Cleo Plastic Finland Oy

11.30 Maatalousmuovijätteen keräyksen kehittäminen - hankkeen jatkotoimet ja pilottitilat
Leena Erälinna, Turun Yliopiston Brahea-keskus

11.50 Keskustelua

Webinaari on maksuton. Tervetuloa linjoille!
Ilmoittaudu mukaan webinaariin 26.1.2021 mennessä osoitteeseen katja.helenius@satafood.net

Webinaariin pääsee osallistumaan TEAMS-kokouslinkin kautta, joka lähetetään ilmoittautuneille sähköpostitse ennen webinaaria (tietokoneella liittymiseen ei tarvita TEAMS-sovelluksen asentamista, vaan pääset mukaan osallistumislinkin kautta).

Webinaarin järjestää Älykkäät ratkaisut maatalousmuovien kierrätykseen (ÄLYMUOVI) -hanke. Katso lisää Älymuovi-hankeesta www.maatalousmuovijate.fi ja www.facebook.com/maatalousmuovijate

Lisätietoja tilaisuudesta
Katja Helenius, 044 516 3515, katja.helenius@satafood.net

CPF KEHÄTTIEN KÄÄTTÖ Niemi-säätiö MTK

www.facebook.com/maatalousmuovijate



Maatalousmuovijate

@maatalousmuovijate · Yhteisö

Lähetä viesti


Etusivu Videot Kuvat Tietoja Lisää ▾


Tykätty



Tietoja

Näytä kaikki

 Sivusto on tarkoitettu viestintäkanavaksi ja avuksi uuden oppimisessa maatalousmuovijätettä tuottaville, kierrättäville ja sitä hyödyntäville yrityksille.

 185 ihmistä tykkää tästä, muun muassa 1



Luo julkaisu



Kuva tai video



Kerro sijaintisi



Merkitse kavereita



Maatalousmuovijate

20. tammikuuta kello 14.24 · 



www.maatalousmuovijate.fi

maatalousmuovijate.fi



[Etusivu](#) [ÄLYMUOVI-hanke](#) [Yhteystiedot](#)



Yhteystiedot

Satafood Kehittämisyhdistys ry

Katja Helenius

Puh. 044 516 3515

katja.helenius@satafood.net

Jukka Saarinen

Puh. 040 555 3683

Jukka.saarinen@satafood.net

Brahea keskus

Leena Erälinna

Puh. 040 684 7450

leena.eralinna@utu.fi

Johanna Yliskylä-Peuralahti

Puh. 040 154 5936

joylpe@utu.fi