

Älykkäät ratkaisut maatalousmuovien kierrätykseen - Älymuovi



MAATALOUSMUOVIENTEN LAJITTELUOPAS

Maatalousmuovijäte kierrätetään eri tavoin kuin muovipakkaukset!

✓ **Maatalousmuovijäte:**

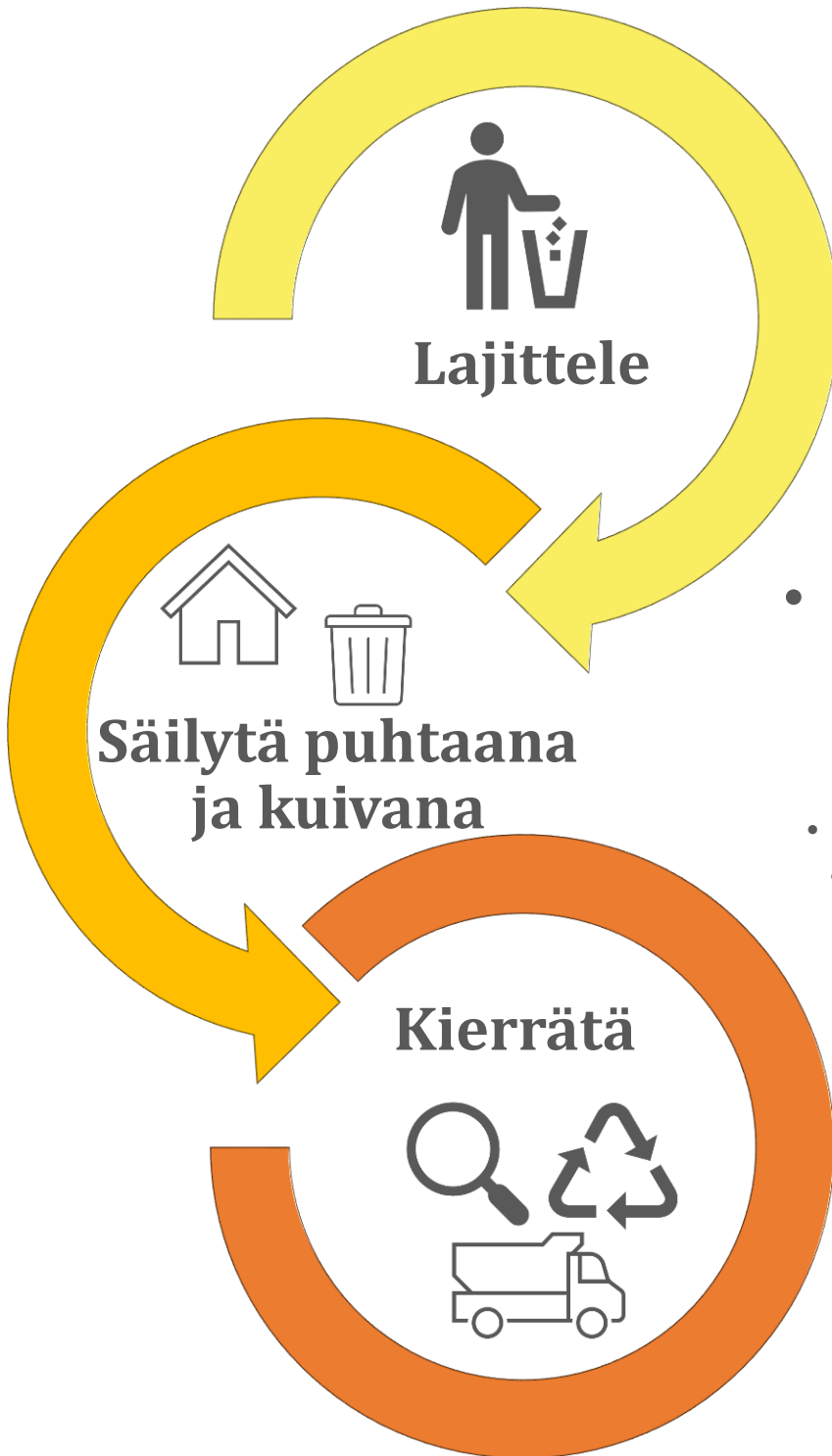
- Paalimuovit
- Aumamuovit
- Harsot
- Paalinarut
- Käärintäverkot
- Tihku- ja kasteluletkut
- Katekangas

✗ **Muovipakkausjäte:**

- Kanisterit
- Muovisäkit
- Lannoite- ja siemensäkit
- Lavahuput
- Turve- ja pellettisäkit

Lajiteltua ja puhdasta maatalouden muovipakkausjätettä otetaan vastaan maksutta Suomen Uusiomuovin yritysterminaaleissa.

Maatalousmuovijätteen lajittelu



• Lajittele

- Pidä eri muovilaadut erillään
- Erottele valkoiset muovit värillisistä
- Erottele likaiset muovit puhtaista

• 2. Säilytä puhtaana ja kuivana

- Estä veden ja lian
- pääsy muoveihin

Kierrätä

• 3. Kierrätä

- Selvitä muovijätteen
- vastaanottopisteet tai
- tilaa kuljetus:
- <https://muovit.zerowaste.fi/>

**Likaiset ja lajittelemattomat muovijätteet
toimitetaan energiajätekeräykseen!**

Muovilaadut

Maatalousmuovi	Muovilaatu	
Paalimuovi (kiriste- / käärintäkalvo)	Lineaarinen pientiheyspolyeteeni (PE-LLD)	
Aumamuovi Suursäkkien sisäsäkki Piensäkki Katekalvo Lavahuppu	Pientiheyspolyeteeni (PE-LD)	
Kanisteri Käärintäverkko ** Kiristekalvohylsy * Tihku- ja kasteluletku *	Suuritiheyspolyeteeni (PE-HD)	
Paalinaru Käärintäverkko ** Suursäkkien ulkosäkki Kateharso Katekangas Kanisterin korkki Kiristekalvohylsy * Tihku- ja kasteluletku *	Polypropeeni (PP)	
Kiristekalvohylsy * Tihku- ja kasteluletku *	Polyvinyylikloridi (PVC)	
Styrox	Solupolystyreeni (EPS)	

Lähde: Kukko, Miia & Kirsiaho, Solja. Kemiantekniikan projekti LiMuKe. Turku AMK. 2017.

*) Voi olla valmistajasta riippuen PE-HD:tä PP:tä tai PVC:tä

***) Voi olla valmistajasta riippuen PE-HD:tä tai PP:tä

Tarkista pakkauksesta tai valmistajalta.

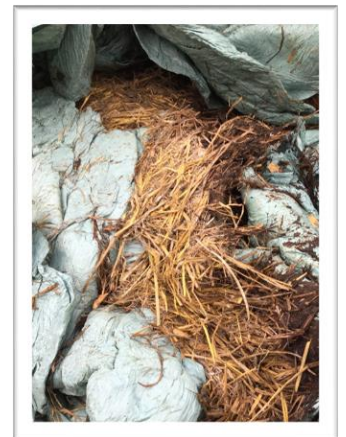
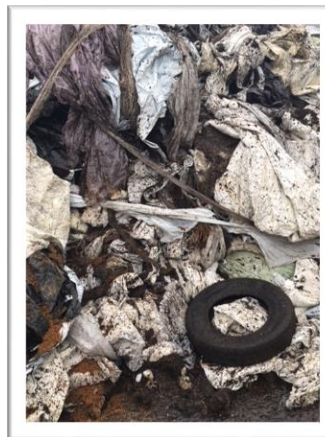
Muovijätteen likaisuuden arviointi

Puhdas ja lajiteltu muovijäte



- Suojaa vedeltä, jäältä ja maa-ainekselta. Ne lisäävät muovijätteen painoa ja nostavat kuljetuskustannuksia.
- Säilytä muovit esimerkiksi lavalla tai betonilattialla, katoksessa tai kannellisessa jäteastiassa.
- Älä laita joukkoon muita jätteitä.

Likainen ja sekalainen muovijäte



- Joukossa ei saa olla suuria määriä esimerkiksi maa-ainesta, soraa tai muita jätteitä.
- Sekalaista muovijätettä ei voi toimittaa sellaisenaan muovinkeräykseen.
- Likainen ja sekalainen muovijäte toimitetaan energiajätteen keräykseen.